

The logo for SWITCH, featuring the word "SWITCH" in a bold, sans-serif font. The letter "W" is stylized with an orange-to-purple gradient, while the other letters are dark blue. Above the logo is a horizontal bar with the same gradient.

SWITCH

The Swiss Education & Research Network

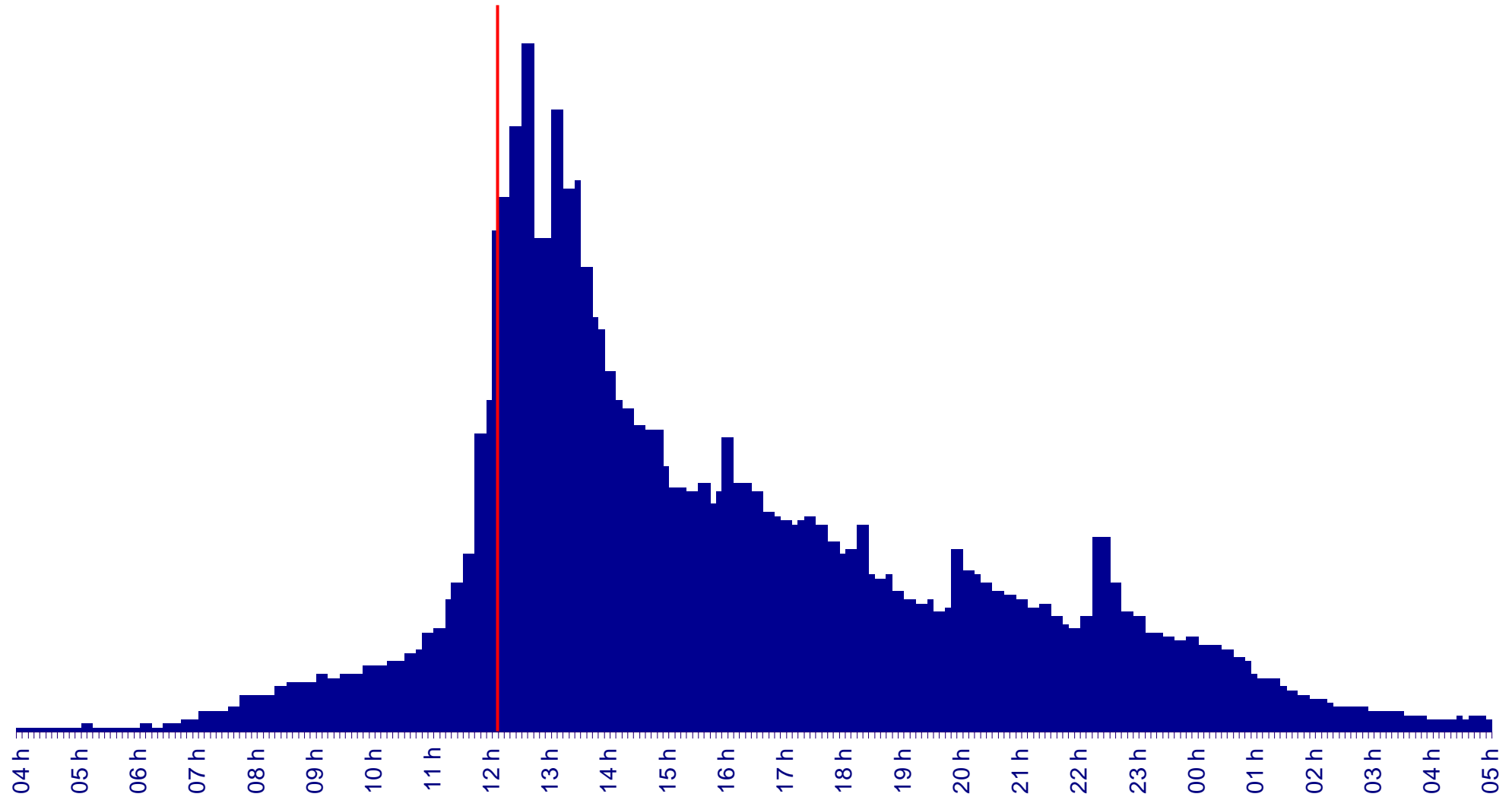
Internationalized Domain Names in der Schweiz

Roland Eugster, Manager Marketing & PR

IDN Einführung für .ch und .li

- Koordination mit DENIC und nic.at
- Start der IDN Registrierungen: 1. März 2004, 12:00 Uhr
- „Big Bang“
- Latin-1 Supplement (31 zusätzliche Code Points)

1.3.2004, 12.00 Uhr: Big Bang

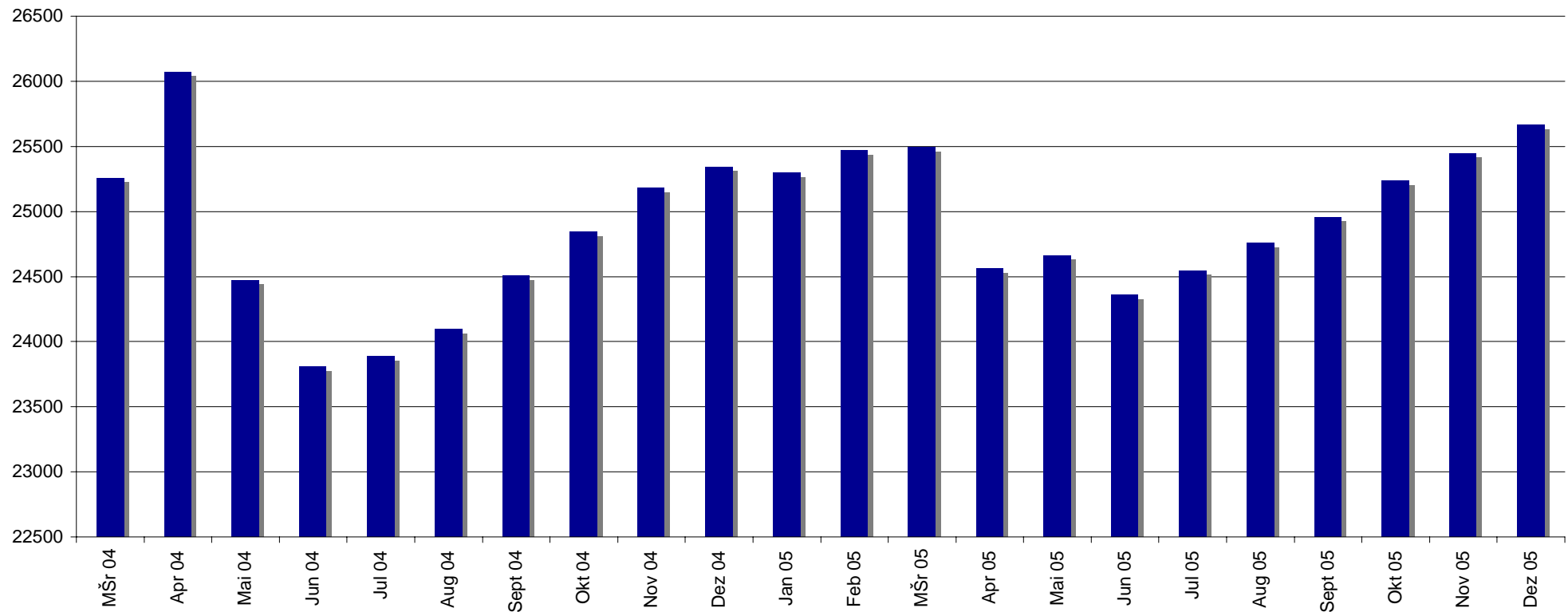


Erfahrungen am 1. März 2004

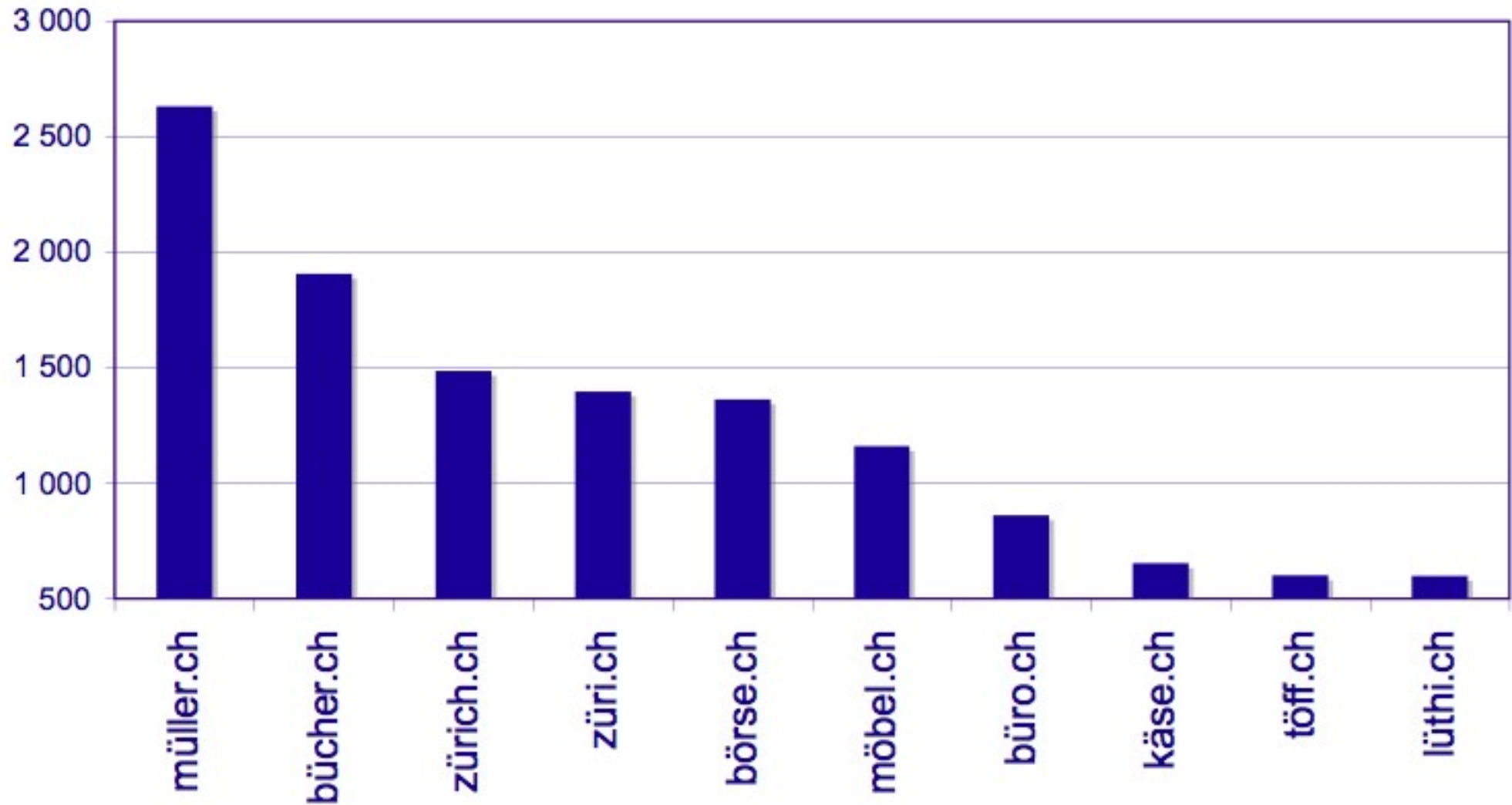
- Fairness gewährleistet
- Systeme stabil aber ausgelastet
- Enormes Medieninteresse

Entwicklung IDN - Registrierungen .ch

- IDN - Anteil unter .ch 3.3%
- Marktpotential ca. 20%



Die 10 beliebtesten Domain-Namen

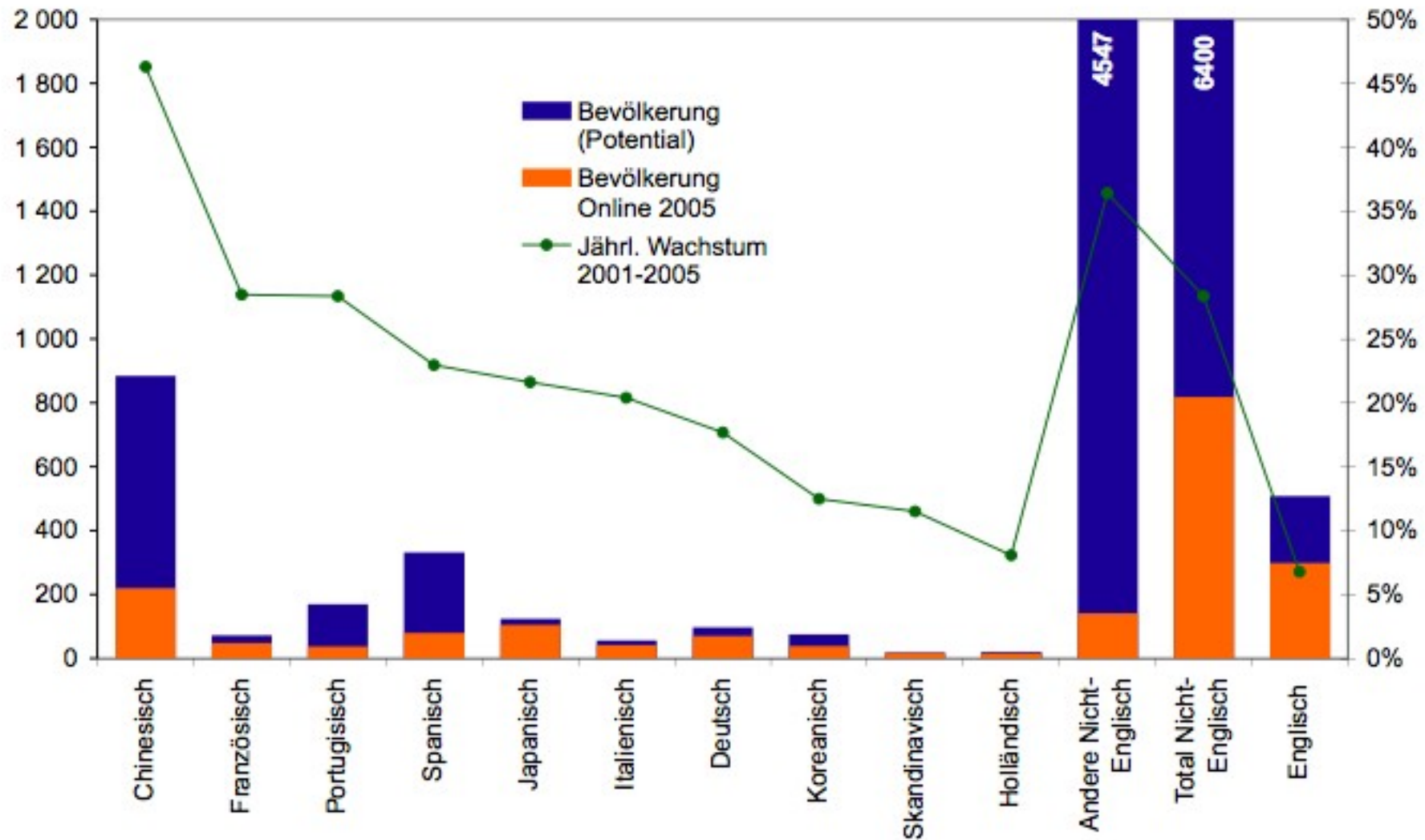


IDN in den Medien

- Über 300 Presseberichte, 2 Fernsehinterviews, 20 Radiointerviews
- Streitfälle
- Aprülschärz

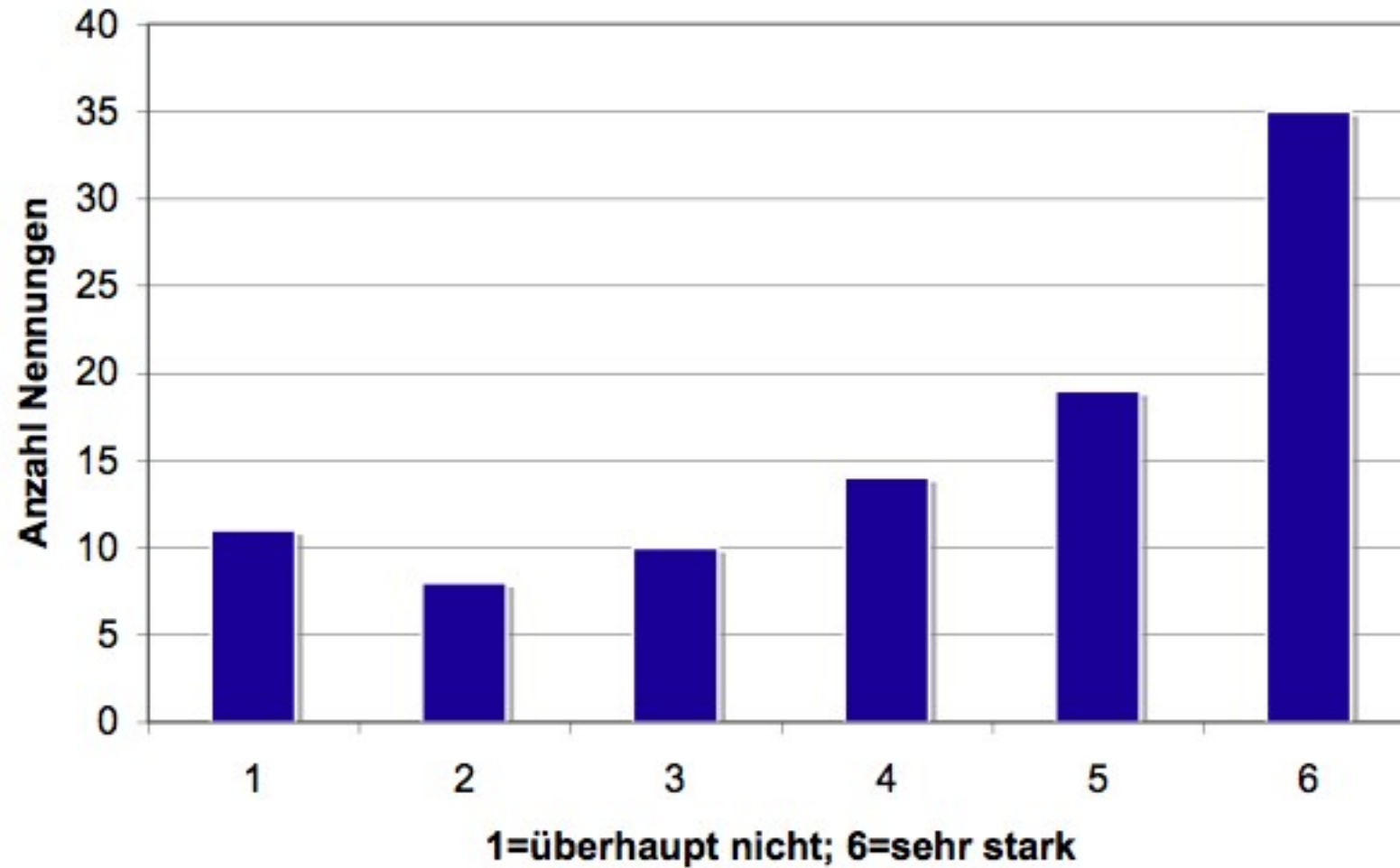


- nestlé.ch
- bücher.ch
- zürich.ch
- tribunal-fédéral.ch



Quelle: <http://global-reach.biz>

Interesse an chinesischen Zeichen





SWITCH

The Swiss Education & Research Network