

Domain Pulse

12.02.2009, Dresden

# Studie zu mobilen Datendiensten (MD1)

## Ergebnisse der der deutschen WMDSS

Laura Goeke

Forschungsgruppe wi-mobile  
Universität Augsburg



wi-mobile

better results through research.

# wi-mobile Forschung

# Transfer

Forschungsgruppe neuen Typs auf der Schnittstelle von  
Wissenschaft und Industrie

## FOCUS:

- Mobile Business Processes
- Development of Mobile Markets
- Mobile Financial Services
- Mobile Marketing

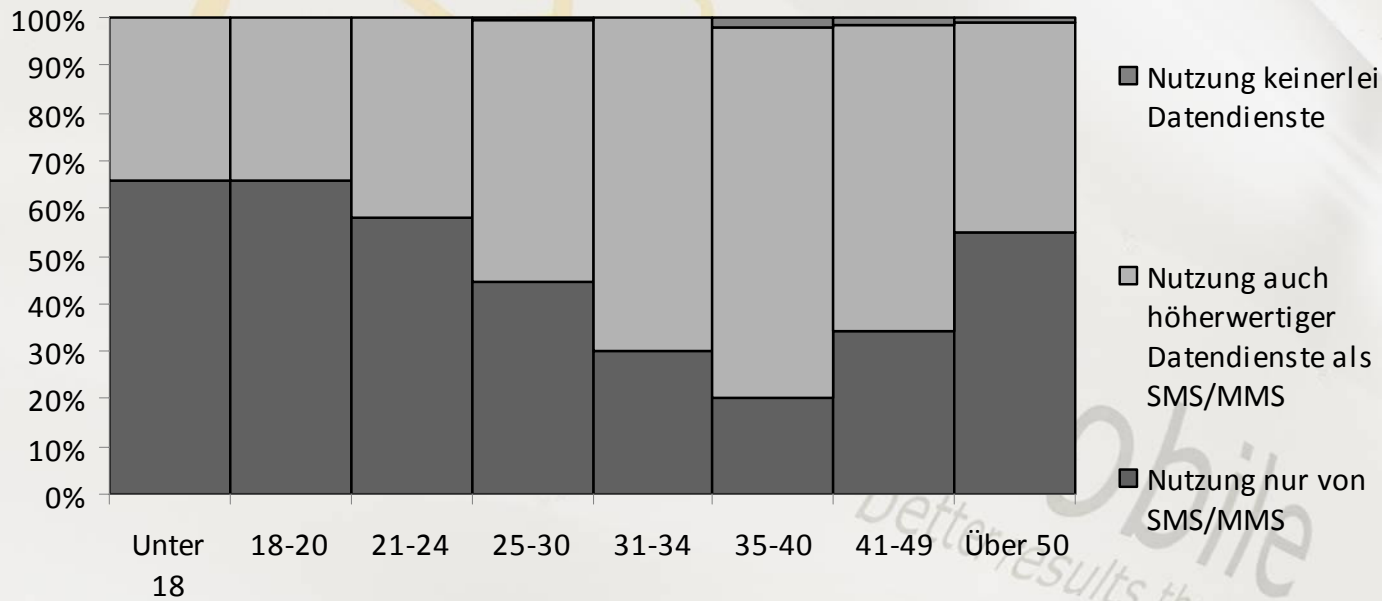
*better results through research*

# Lehre



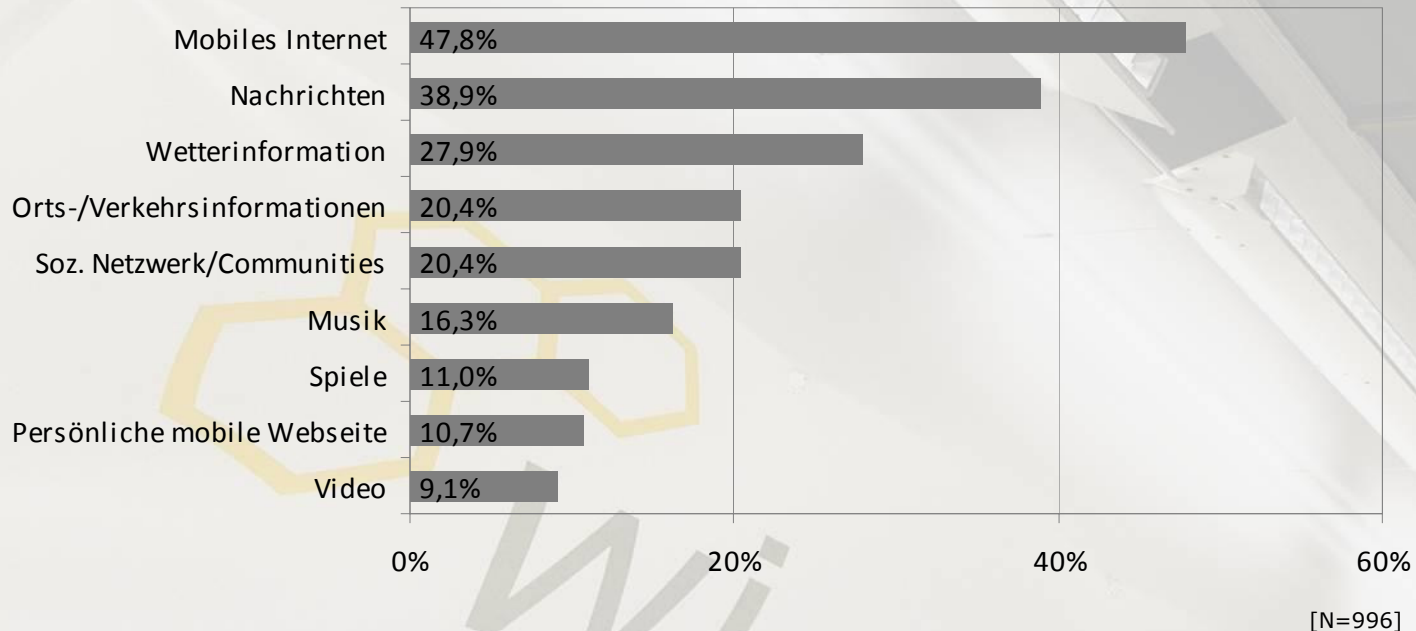
# Nutzung mobiler Datendienste

- 53,7% der Teilnehmer haben bereits höherwertige Datendienste als SMS/MMS genutzt
- Mehr als 75% aller 35-40 Jährigen nutzen höherwertige mobile Datendienste



[N=1854]

# Nutzungshäufigkeit mobiler Datendienste

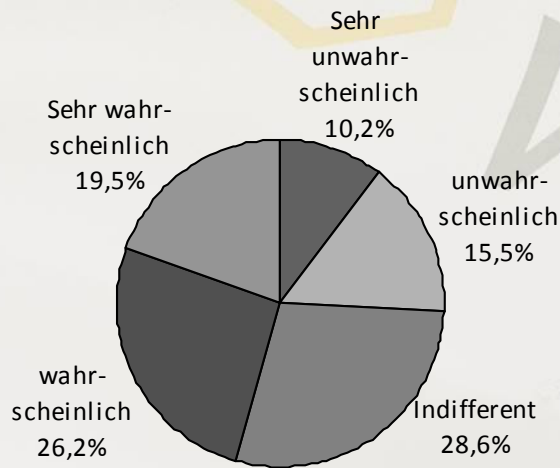


- Bei unter 25-Jährigen auch Unterhaltungsdienste (Musik, Spiele und Videos) im Trend

# Wechsel des Mobilfunkanbieters

## ■ Wechselgrund: Besseres Angebot für Datendienste

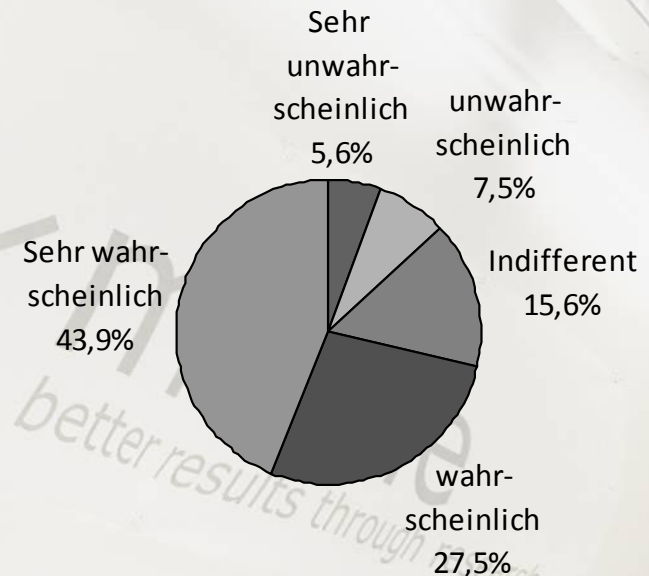
> 45,7% würden (sehr)  
wahrscheinlich wechseln



[N=1854]

## ■ Wechselgrund: Niedrigere Preise für Datenübertragung

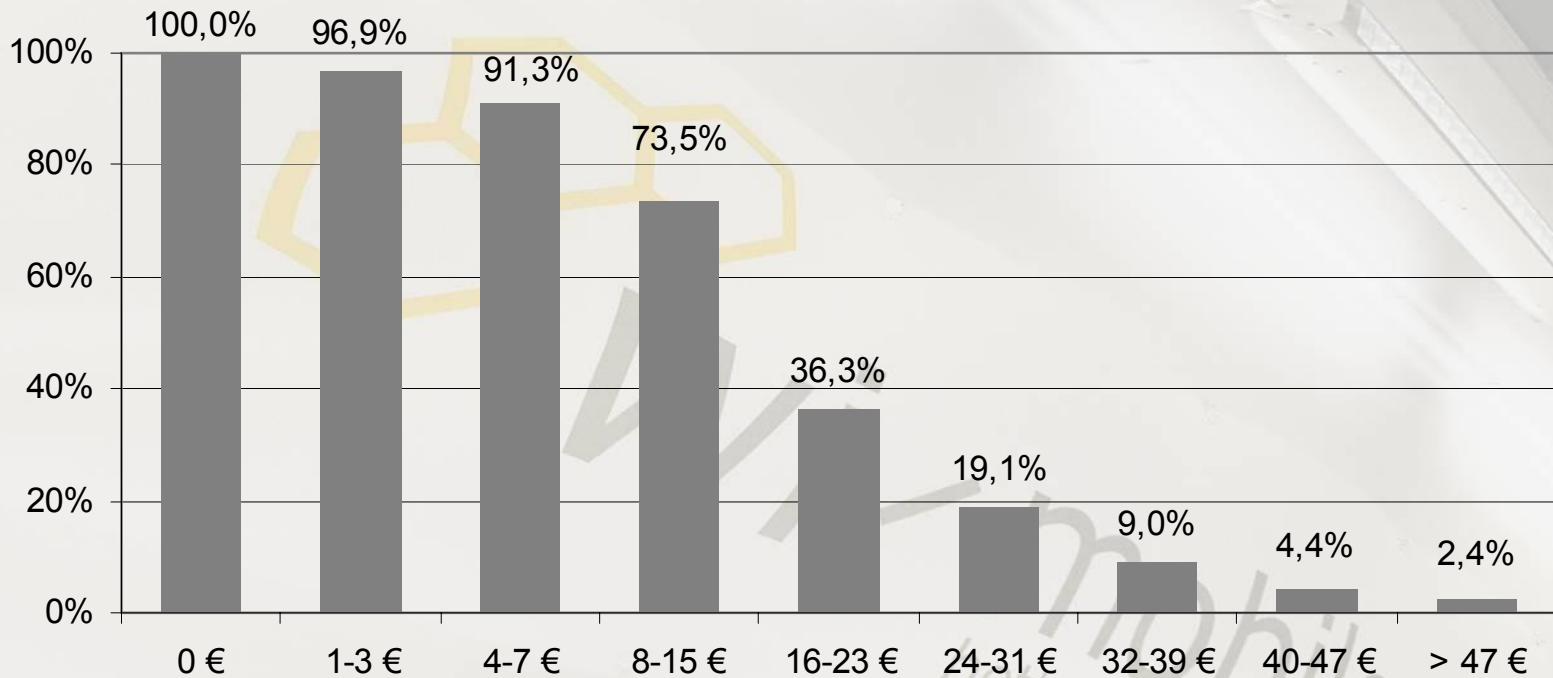
> 71,4% würden (sehr)  
wahrscheinlich wechseln



[N=1854]

# Kosten für Datenflatrate

- Kosten für eine unbegrenzte Nutzung mobiler Datendienste
  - Höchste Zustimmung bei 8-15 € (37,2%)



# Statements

- Hinderungsgründe

- > Preisgestaltung
- > Qualität
- > Nutzenempfinden

- Gewünschter Nutzen

- > Flexibilität
- > Effektivität
- > Universell einsetzbares Gerät

- Was fehlt?

- > Design-to-Mobile Gedanke  
beim Mobilfunkanbieter und Endgerätehersteller



# wi / mobile

better results through research.

Forschungsgruppe wi-mobile  
Lehrstuhl für Wirtschaftsinformatik und Systems Engineering  
Universität Augsburg  
Universitätsstrasse 16, 86159 Augsburg  
Tel. +49 (821) 598-4431, Fax -4432  
[www.wi-mobile.de](http://www.wi-mobile.de)

wi-mobile Research Group  
Chair of Business Informatics and Systems Engineering  
University of Augsburg  
Universitaetsstrasse 16, 86159 Augsburg, Germany  
Tel. +49 (821) 598-4431, Fax -4432  
[www.wi-mobile.org](http://www.wi-mobile.org)